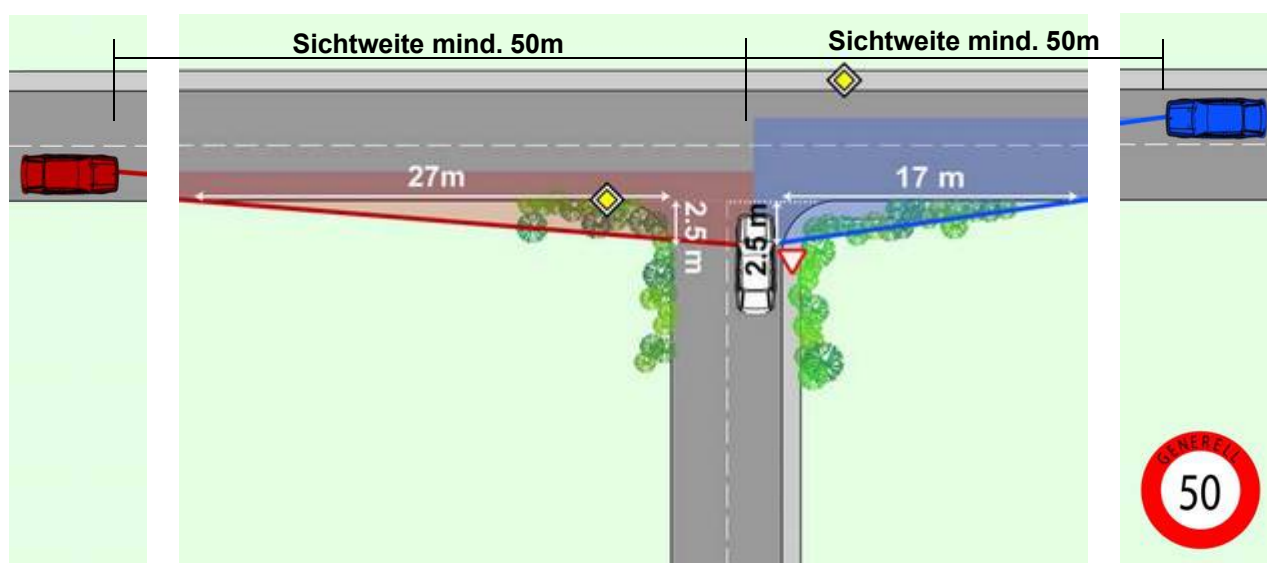
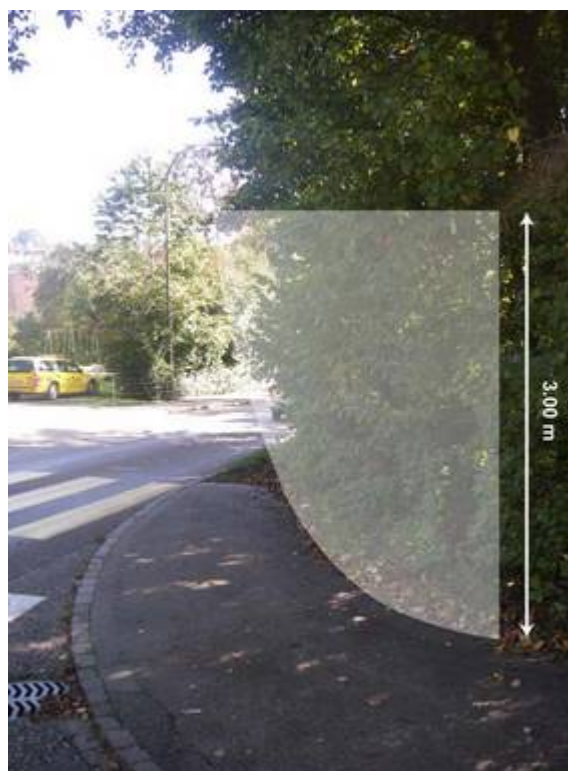


Hecken zurückschneiden

Gossau ist eine schöne, begrünte Gemeinde. Innerhalb der Quartiere säumen Hecken und Büsche den Strassenrand und erhöhen damit das Wohlbefinden der Gemeinde. Begrünte Strassen vermitteln Wohnlichkeit und Lebensqualität.

Aber was des einen Freud, ist des andern Leid. Mancherorts wird an Kreuzungen die Sicht durch vorstehende Äste versperrt. Stehen Äste zu weit vor, kann der Autofahrer die Strasse nicht genug einsehen und gefährliche Situationen können die Folge sein. In der Abbildung wird gezeigt, welcher Bereich für ein Autofahrer bei Tempo 50 überblickbar sein muss, um andere Verkehrsteilnehmer frühzeitig wahrnehmen zu können. Die Hecken sollten deshalb gemäss der abgebildeten Bereiche zurückgeschnitten werden.

Bitte prüfen auch Sie Ihre Hecken und Sträucher entlang der Strasse kritisch und schneiden diese entsprechend zurück. Durch die Einhaltung dieser Richtwerte wird eine grosse Zunahme in der Verkehrssicherheit erreicht.



12. Januar 2012